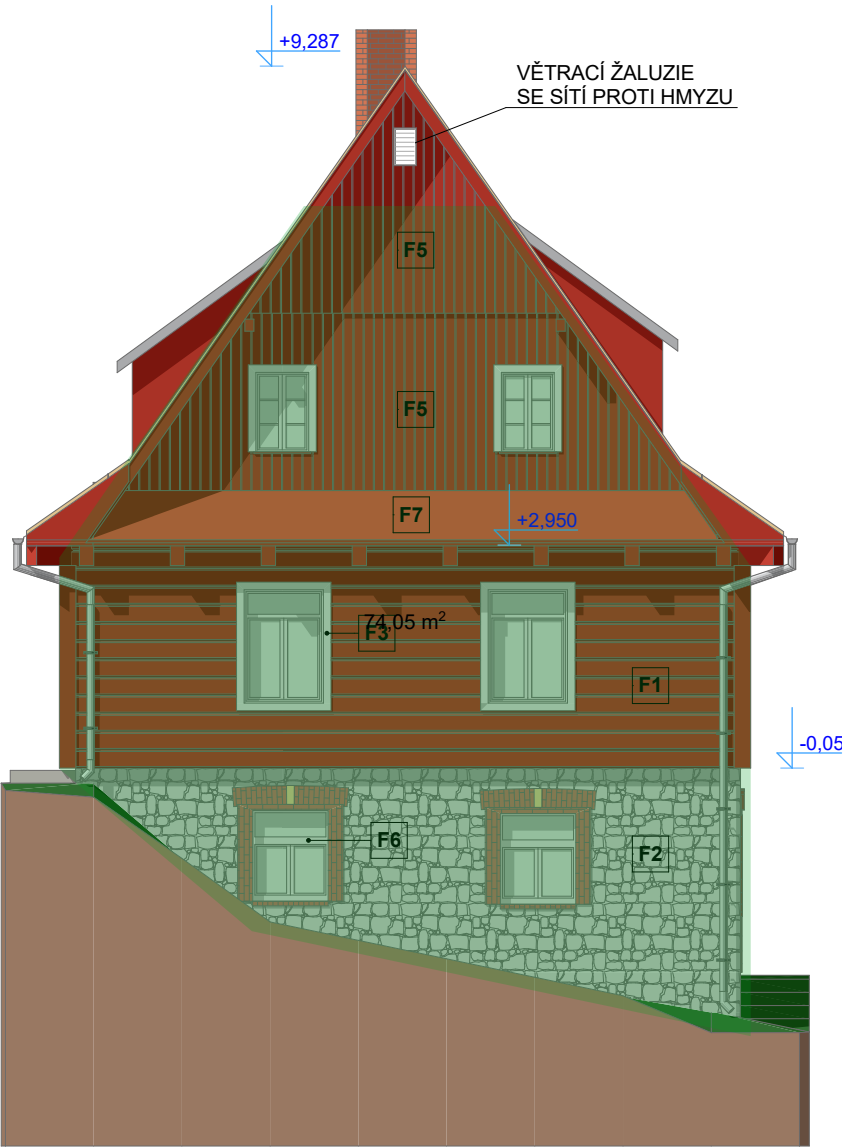


POHLED JIŽNÍ



POHLED ZÁPADNÍ



LEGENDA POVRCHŮ

- F1** DŘEVĚNÝ OBKLAD Z HOBLOVANÝCH PRKEN ŠÍŘKY 200 MM "Z" PROFIL ZACHOVÁVAJÍCÍ SPÁRU MIN. 20 MM, OPATŘENÝ NÁTÉREM S VYSOKOU ŽIVOTNOSTÍ (MIN. 10 LET), ODSŤÍN VIZ STÁVAJÍCÍ DŘEVĚNÉ KONSTRUKCE (ČERVENOHNĚDÁ), SPÁRA BARVA BÍLÁ 89,26 m<sup>2</sup>
- F2** STÁVAJÍCÍ KAMENNÝ OBKLAD
- F3** OKNA V BARVĚ BÍLÉ
- F4** DŘEVĚNÝ OBKLAD Z HOBLOVANÝCH PRKEN ŠÍŘKY 150 MM SPÁRY PŘELIŠTOVÁNY OPATŘENÝ NÁTÉREM S VYSOKOU ŽIVOTNOSTÍ (MIN. 10 LET), ODSŤÍN VIZ STÁVAJÍCÍ DŘEVĚNÉ KONSTRUKCE (ČERVENOHNĚDÁ) LIŠTY V BARVĚ BÍLÉ
- F5** STÁVAJÍCÍ FASÁDA BEZ ÚPRAV
- F6** STÁVAJÍCÍ OKNA V BARVĚ BÍLÉ BEZ ÚPRAV
- F7** STÁVAJÍCÍ OPLECHOVÁNÍ V BARVĚ ČERVENOHNĚDÉ
- F8** STÁVAJÍCÍ STŘEŠNÍ KRYTINA ETERNIT ČERVENÁ
- F9** DŘEVĚNÉ DVEŘE V BARVĚ TMAVĚ HNĚDÉ

Sollertia

HLAVNÍ PROJEKTANT		ODPOVĚDNÝ PROJEKTANT		VYPRACOVAL	
ING. VLADISLAV JÁNA		ING. MIROSLAV MOŽIŠ		ING. MIROSLAV MOŽIŠ	
INVESTOR	SPRÁVA KRNP VRCHLABÍ			ZAKÁZKA	30-2009A
MÍSTO	JÁNSKÉ LÁZNĚ			DATUM	04/2017
AKCE	ZATEPLENÍ OBJEKTU Č.P.138 JÁNSKÉ LÁZNĚ			STUPEŇ	DSP
				FORMÁT	2 A4
PŘÍLOHA	POHLED JIŽNÍ A ZÁPADNÍ			MĚŘÍTKO 1:100	D.01.19.